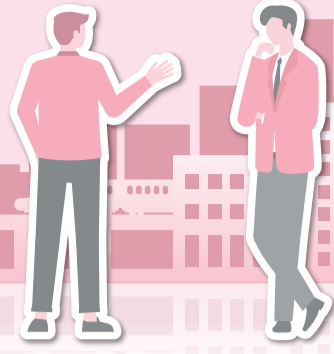


被災地への 特別区の対応



特別区が連携して対応した災害支援

●令和4年9月
令和4年台風15号
静岡県

●令和4年9月
令和4年台風14号
宮崎県

●令和4年8月
令和4年8月3日からの
大雨及び台風8号
青森県、新潟県、石川県

●令和4年3月
令和4年福島県沖を震源とする地震
福島県、宮城県

●令和3年8月
令和3年8月11日からの大雨
広島県、福岡県

●令和3年7月
令和3年7月1日からの大雨
静岡県

●令和3年2月
福島県沖を震源とする地震
福島県

●令和2年7月
令和2年7月豪雨
山形県、福岡県、熊本県、
大分県市長会・大分県町村会

●令和元年8月
令和元年8月の前線に伴う大雨
佐賀県

●平成30年6月18日
平成30年大阪府北部を
震源とする地震
大阪府

●平成29年10月21日
平成29年台風21号
三重県、京都府、和歌山県

●平成29年9月16日
平成29年台風18号
大分県

●平成29年7月22・23日
平成29年7月22日からの
梅雨前線に伴う大雨
秋田県

●平成29年7月5・6日
平成29年7月九州北部豪雨
福岡県、大分県

●平成28年10月21日
平成28年鳥取県中部を
震源とする地震
鳥取県

●平成28年8月30・31日
平成28年台風10号
北海道、岩手県

●平成25年10月16日
平成25年台風26号(伊豆大島土砂災害)
東京都大島町

●平成20年6月14日
平成20年岩手・
宮城内陸地震
岩手県市長会、
宮城県市長会

●平成28年4月14・16日
平成28年熊本地震
熊本県、大分県

●平成30年7月
平成30年7月豪雨
岐阜県、京都府、兵庫県、岡山県、
広島県、山口県、愛媛県、高知県、
福岡県

●平成30年9月6日
平成30年北海道
胆振東部地震
北海道

●平成23年3月11日
東日本大震災
岩手県、宮城県、福島県、
茨城県、栃木県、千葉県

●令和元年10月
令和元年東日本台風
岩手県、宮城県、福島県、茨城県、
栃木県、埼玉県、長野県、
群馬県市長会、群馬県町村会
千葉県市長会、千葉県町村会

●令和元年9月
令和元年房総半島台風
東京都島しょ部、千葉県

