

自己紹介



明治安田生命保険相互会社
地域リレーション推進部長 執行役員

金澤 善明 Kanazawa Yoshiaki

1967年生まれ、長野県上田市出身

主な経歴

- 1989年4月1日 入社
- 2016年4月1日 千葉南支社長
- 2019年4月1日 調査部長
- 2022年4月1日 執行役員 事務サービス企画部長
- 2024年4月1日 執行役員 地域リレーション推進部長（現職）



ひとに健康を、まちに元気を。

明治安田の2「大」プロジェクトについて

～もっと健やかに、もっと暮らしやすい地域にするために～

明治安田

地域リレーション推進部

会社概要

1. 会社概要
2. 2「大」プロジェクト
3. 具体的な取組み
 - すべての基盤
 - 心身の健康増進
 - 持続可能な社会
 - 企業の持続的成長
4. 自治体満足度調査
5. 今後の取組み
6. 最後に



名称	明治安田生命保険相互会社
創業	1881年（明治14年）7月9日 2004年1月に、明治生命と安田生命が合併し誕生
ご契約者数	6,152,097名 (2024年3月末現在)
営業拠点数	支社・マーケット開発部105、営業部・営業所等1,033、法人部19 (2024年4月1日現在)
従業員数	47,140人(うち営業職員「MYリンクコーディネーター等」36,258人) (2024年3月末現在)

2030年にめざす姿に向けて

「社会的価値」・「経済的価値」向上の好循環の創出で持続可能な社会づくりへ貢献

1. 会社概要

2. 2「大」プロジェクト

3. 具体的な取組み

- － すべての基盤
- － 心身の健康増進
- － 持続可能な社会
- － 企業の持続的成長

4. 自治体満足度調査

5. 今後の取組み

6. 最後に

明治安田の価値創造

Mutual Way 2030

〈2030年にめざす姿〉

「ひとに健康を、まちに元気を。」
最も身近なリーディング生保へ

社会的価値の向上

地域社会のお客さまに
最も支持される生命保険会社

- お客さま一人ひとりに寄り添ったアフターフォローと、お客さまが暮らす地域に密着した活動で、最も身近な生命保険会社をめざします。
- 地域のみなさまの暮らし・健康を豊かにするためのさまざまな取組みを全国各地で展開します。

経済的価値の向上

業界の
リーディングカンパニー

- 将来のいかなる環境変化のなかでも、100年先も続く安定した経営をベースに、つねに国内トップクラスと評価されるような生命保険会社をめざします。
- 国内生保分野での各地域のシェア拡大とともに、資産運用や海外保険分野でもさらなる収益の向上、そしてトップクラスの健全性を堅持します。

持続可能な社会づくりへの貢献

2「大」プロジェクトの取組み

1. 会社概要

2. 2「大」プロジェクト

3. 具体的な取組み

- すべての基盤
- 心身の健康増進
- 持続可能な社会
- 企業の持続的成長

4. 自治体満足度調査

5. 今後の取組み

6. 最後に

ひとに健康を、まちに元気を。 の実現に向けて2「大」プロジェクトを展開中



みんなの健活 プロジェクト

健康増進型商品・サービスや
運動機会の提供等を通じ、
お客さまの健康増進を
サポート



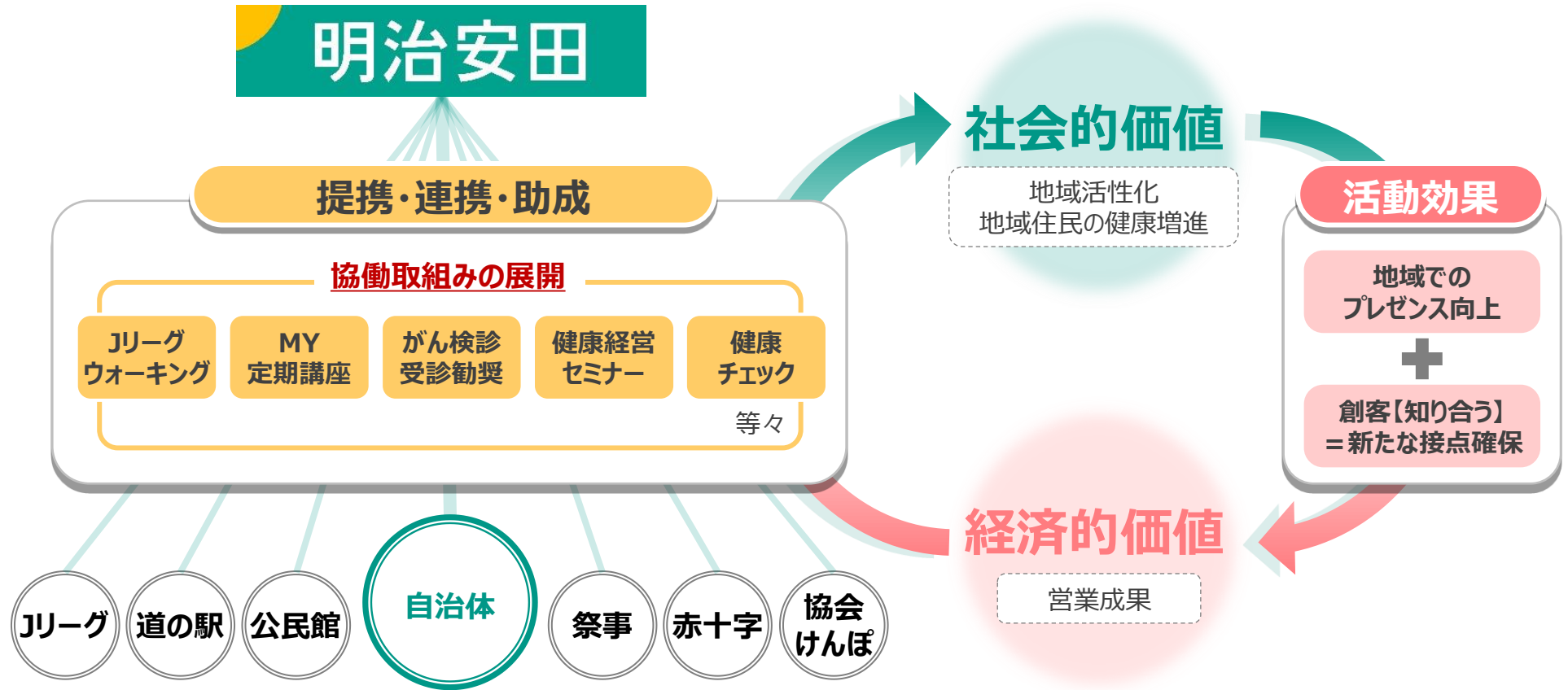
地元の元気 プロジェクト

地域と連携した取組みや
スポーツ応援等を通じ、
地域のみなさまの交流機会を
サポート

自治体をはじめとした協働

1. 会社概要
2. 2「大」プロジェクト
3. 具体的な取組み
 - すべての基盤
 - 心身の健康増進
 - 持続可能な社会
 - 企業の持続的成長
4. 自治体満足度調査
5. 今後の取組み
6. 最後に

- 自治体・各種公共セクターとの協働を通じ、さまざまな社会課題解決に向けた取組みを展開



自治体との連携協定の締結

1. 会社概要
2. 2「大」プロジェクト
3. 具体的な取組み
 - すべての基盤
 - 心身の健康増進
 - 持続可能な社会
 - 企業の持続的成長
4. 自治体満足度調査
5. 今後の取組み
6. 最後に

都道府県

市区町村

全社

41

972



1,013

自治体と締結

※2024年9月末時点

主な協定内容

- 自治体情報の発信に関する事
- 産業振興に関する事
- 地域住民の健康増進支援に関する事
- 地域の安全・安心に関する事

特徴的な取組み

Jクラブ・自治体とともに
体力向上プログラムを展開



山口支社

自治体の婚活支援サービス
の充実化



松江支社

こどもたちの地元愛の醸成
～こどもシゴト博®～



新潟支社

道の駅での健康増進イベントの開催

- 道の駅への来場者や関係者を対象とした健康チェックイベント等を開催

奈良県葛城市 道の駅「かつらぎ」



取組実績

開催駅数 **124**駅
開催回数 **187**回

1. 会社概要

2. 2「大」プロジェクト

3. 具体的な取組み

- すべての基盤
- 心身の健康増進
- 持続可能な社会
- 企業の持続的成長

4. 自治体満足度調査

5. 今後の取組み

6. 最後に

地元Jクラブとの協働

1. 会社概要
2. 2「大」プロジェクト
3. 具体的な取組み
 - すべての基盤
 - 心身の健康増進
 - 持続可能な社会
 - 企業の持続的成長
4. 自治体満足度調査
5. 今後の取組み
6. 最後に

➤ 地域のJクラブと連携し、健康増進を目的としたスポーツイベントを開催

●「全員がサポーター」を合言葉に、地元クラブを応援

従業員が地域のお客さまをお誘いして、スタジアムで地元クラブを応援

観戦者数 **242万1,814人** ※1



広島支社

●日本赤十字社協力で、全60クラブと「シャレン！で献血」を実施

スタジアムに献血バスを誘致して献血のご案内活動を実施

合計協力者数 **9,694人** ※2



静岡支社

●全国各地で「Jリーグウォーキング」を開催

健康づくりを応援するために、お客さまと地元クラブの選手と一緒にウォーキング

43回 5,992人参加 ※2



大阪本部

公民館等での「MY定期講座」の開催

- 公民館・生涯学習センター・コミュニティセンター等で、地域のみなさまに**健康・介護等をテーマとした「MY定期講座」**をご提供

刈谷市 常滑公民館



取組実績

開催館数 **1,275**館

開催講座数 **1,703**講座

1. 会社概要

2. 2「大」プロジェクト

3. 具体的な取組み

– すべての基盤

– 心身の健康増進

– 持続可能な社会

– 企業の持続的成長

4. 自治体満足度調査

5. 今後の取組み

6. 最後に

日本赤十字社との協働

1. 会社概要
2. 2「大」プロジェクト
3. 具体的な取組み
 - すべての基盤
 - 心身の健康増進
 - 持続可能な社会
 - 企業の持続的成長
4. 自治体満足度調査
5. 今後の取組み
6. 最後に

➤ 献血にご協力いただく取組みを推進

岩手県宮古市



取組実績

連携支部数 **47** 支部 ^{※1}
協働取組数 **513** 回 ^{※2}

祭事への助成・参加

1. 会社概要
2. 2「大」プロジェクト
3. 具体的な取組み
 - すべての基盤
 - 心身の健康増進
 - 持続可能な社会
 - 企業の持続的成長
4. 自治体満足度調査
5. 今後の取組み
6. 最後に

➤ 地域の祭事への助成のほか、準備部会や当日の運営ボランティアに参加

京都市 祇園祭



取組実績

祭事助成数 **175**件
ブース出展数 **187**回

地元企業の健康経営サポート

1. 会社概要
2. 2「大」プロジェクト
3. 具体的な取組み
 - すべての基盤
 - 心身の健康増進
 - 持続可能な社会
 - 企業の持続的成長
4. 自治体満足度調査
5. 今後の取組み
6. 最後に

- 協会けんぽ各支部と連携協定を締結し、地元企業に対する「健康経営優良法人」の認定取得や、従業員の健康づくりに向けた支援を実施

名古屋支部との協定締結/セミナー開催



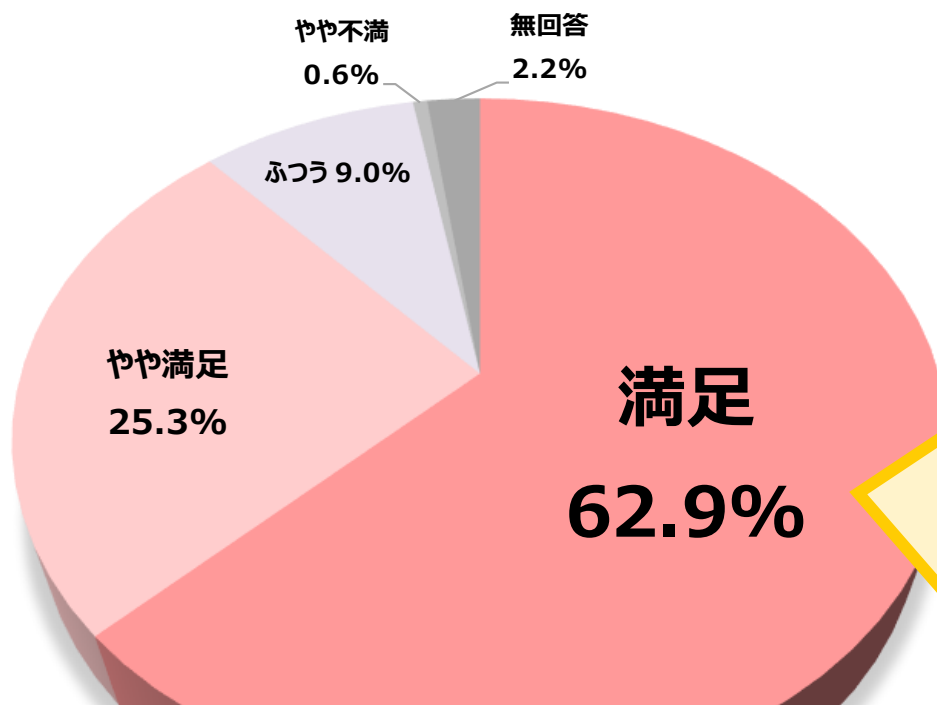
取組実績

連携支部数 **40**支部
健康経営サポート企業数
9,392 企業

自治体満足度調査（2023年度）

1. 会社概要
2. 2「大」プロジェクト
3. 具体的な取組み
 - すべての基盤
 - 心身の健康増進
 - 持続可能な社会
 - 企業の持続的成長
4. 自治体満足度調査
5. 今後の取組み
6. 最後に

- 行政サービス案内活動をはじめとした、さまざまな協働取組みの結果、2023年度の総合満足度は88.2%



総合満足度 **88.2%**

自治体からの声

- ・幅広く取組みを実施いただき、感謝申しあげる。次年度は地域活力創生事業を展開するので、ぜひ明治安田にも協力をお願いしたい
- ・行政サービス案内の結果は、住民の生の声や関心のあるサービスが確認できるため、大変参考になる。役所内でも共有のうえ、住民サービスの向上に役立てていきたい

健康マージャンイベントの開催

1. 会社概要
2. 2「大」プロジェクト
3. 具体的な取組み
 - すべての基盤
 - 心身の健康増進
 - 持続可能な社会
 - 企業の持続的成長
4. 自治体満足度調査
5. 今後の取組み
6. 最後に

- 24年度より、日本健康麻将協会と連携協定を締結し、認知機能の向上等に効果が期待される健康マージャンの大会・教室を、自治体と協働で全国各地にて開催

日本健康麻将協会との連携協定



イベント（大会/教室）開催



取組実績

イベント開催数
38回

都道府県歯科医師会との協働取組み

1. 会社概要

2. 2「大」プロジェクト

3. 具体的な取組み

- － すべての基盤
- － 心身の健康増進
- － 持続可能な社会
- － 企業の持続的成長

4. 自治体満足度調査

5. 今後の取組み

6. 最後に

- 日本歯科医師会と当社にて、地域のみなさまの健康増進に貢献することを目的に、口腔内の健康増進に資する協働支援を実施

埼玉県歯科医師会 歯と口の健康セミナー



地域包括支援センターとの協働取組み

1. 会社概要
2. 2「大」プロジェクト
3. 具体的な取組み
 - すべての基盤
 - 心身の健康増進
 - 持続可能な社会
 - 企業の持続的成長
4. 自治体満足度調査
5. 今後の取組み
6. 最後に

- 「地域包括支援センター」と協働で、地域住民に対する情報提供（センターの情報）や、認知症予防を目的とした講座開催等を実施

センターに関する情報提供

〇〇市×明治安田生命
明治安田生命は〇〇市と連携協定を結んでいます

ち い き ほ う か つ し え ん
地域包括支援センター
～お気軽に、ご相談ください～

Q 地域包括支援センターとは？

高齢者のみなさんはもちろん、そのご家族や、高齢者の近所にお住まいの方もご相談いただける、高齢者に関するご相談場所です。相談は無料です。

困ったことや心配ごとは、まずはお住まいの地域の地域包括支援センターへご相談ください。電話や来所による相談のほか、ご自宅への訪問による相談も行なっています。

例えば、以下のようなことが相談できます。

同居している祖母に介護が必要。でも、どんなサービスが利用できるのかわからない…

一人暮らしで頼れる人もいないし、これからの生活が少し不安…

ご近所の一人暮らし高齢者。最近ゴミ出しの時も散歩してるのも全く見かけなくて心配…

子どもたちがひとり立ちして時間ができた。地域で何か活動をしたり仲間と楽しみたい！

お気軽に、ご相談ください

ご相談は、ケアマネジャー、社会福祉士、保健師、看護師が担当いたします。 詳細は裏面へ →→→

講座・健康測定会の開催



明治安田 大人の塗り絵コンクール

1. 会社概要

2. 2「大」プロジェクト

3. 具体的な取組み

- すべての基盤
- 心身の健康増進
- 持続可能な社会
- 企業の持続的成長

4. 自治体満足度調査

5. 今後の取組み

6. 最後に

- 脳の活性化やリラックス効果が期待される塗り絵コンクールを18歳以上の方を対象に開催

累計応募者数

395,019人

第3回 金賞作品例



第4回 金賞作品例



- 現在第5回コンクールを実施中
(2025年2月7日まで)

最後に

1. 会社概要
2. 2「大」プロジェクト
3. 具体的な取組み
 - すべての基盤
 - 心身の健康増進
 - 持続可能な社会
 - 企業の持続的成長
4. 自治体満足度調査
5. 今後の取組み
6. 最後に

「地元の元気プロジェクト」の取組みには、
これまでのべ1,000万人を超える方々が参加
今後も明治安田は、「ひとに健康を、まちに元気を。」お届けします

ひとに健康を、まちに元気を。