



是川石器時代遺跡  
漆塗り櫛

三内丸山遺跡  
円筒土器

亀ヶ岡石器時代遺跡  
海藻入り土器



大森勝山遺跡  
縄文時代晩期  
前半の土器

二ツ森貝塚  
鹿角製櫛 (県重宝)

小牧野遺跡  
動物関連遺物



遠くから安全に獲物をしとめることができる弓矢が使われ、魚介を獲るための釣り針、銚などの漁労具の開発も進みました。  
人々は、丸木舟を巧みに操り、遠方との交流や交易も行われ、ヒスイやアスファルト、黒曜石が運ばれました。装身具類も発達し、豊かな精神世界を持っていたことがわかります。



長七谷地貝塚  
骨角製漁労具



大平山元遺跡  
搔削器



二ツ森貝塚  
骨角器 (装飾品)

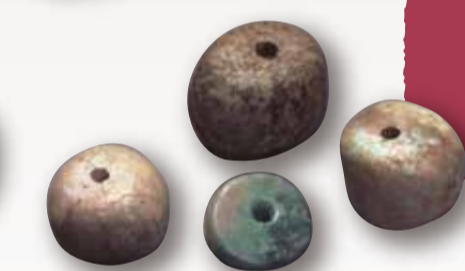


是川石器時代遺跡  
縄文時代中期の土器

二ツ森貝塚  
榎林式土器



三内丸山遺跡  
ヒスイ製大珠



三内丸山遺跡  
縄文ポシェット



是川石器時代遺跡  
漆塗り土器

