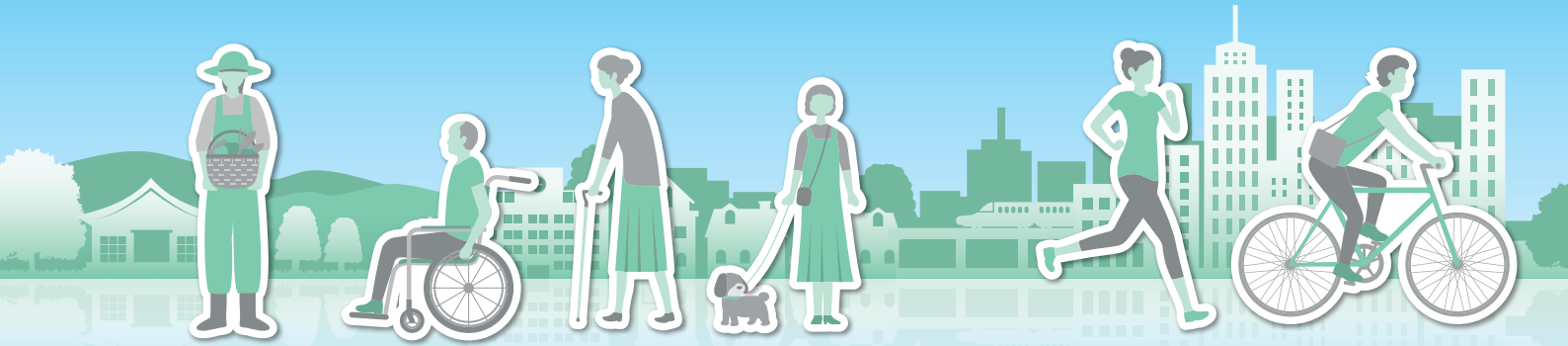


特別区全国連携プロジェクト

令和5年度 第1回全国連携展示 (被災地への特別区の対応)

～復興に向けて共に歩む～

被災地支援を 通じた全国連携



出典：いわて震災津波アーカイブ / 提供：岩手県教育委員会事務局教育企画室



提供：福島県



提供：福島県



特別区では、地震などの大規模な災害に見舞われた被災地に対して様々な支援を行っています。展示では、被害の概要や当時の支援状況などについて写真や資料でふり返し、その経験と教訓を次世代に伝え、新たな災害への備えにつなげるパネル展を開催します。

パネル展
展示期間

7月15日(土) → 9月6日(水)

会場：東京区政会館 1階エントランスホール

開館時間：平日 9:00～20:30 土曜日 9:00～17:00 ※日曜・祝日は閉館

主催：特別区長会・公益財団法人特別区協議会 / 後援：東京都



特別区全国連携プロジェクト

東京23区が全国各地域と
連携して進める日本の元気づくり

全国各地域と産業、観光、文化、スポーツなど様々な分野での新たな連携を模索し、経済の活性化、まちの元気につながる取組です。東京を含む全国各地域がともに発展・成長し、共存共栄を図ることを目的に、特別区(東京23区)と全国の各地域が連携・交流事業を行う取組として、平成26年9月に特別区長会が立ち上げたプロジェクトです。

特別区長会とは、東京23区間の連携を図り、特別区政の円滑な運営と特別区の自治の進展に資するため、昭和22年5月1日に設立された特別区23区長が組織する任意団体です。

※事業実施にあたっては、特別区長会と公益財団法人 特別区協議会が連携して取組んでいます。

被災地への特別区の対応

特別区では、地震などの大規模な災害に見舞われた被災地に対して様々な支援を行っています。その支援は人材の交流から、経済、生活全般まで多岐にわたります。東京・特別区は全国各地域に支えられ成り立っており、全国各地域あつての東京であることから、共存共栄を図っていくという「特別区全国連携プロジェクト」の考え方に基いています。特別区は今後も、大規模な災害に見舞われた被災地の復旧・復興のため、積極的に支援を行ってまいります。

特別区が連携して対応した災害支援

- 令和4年9月
令和4年台風15号
静岡県
- 令和4年9月
令和4年台風14号
宮崎県
- 令和4年8月
令和4年8月3日からの大雨及び台風8号
青森県、新潟県、石川県
- 令和4年3月
令和4年福島県沖を震源とする地震
福島県、宮城県
- 令和3年8月
令和3年8月11日からの大雨
広島県、福岡県
- 令和3年7月
令和3年7月1日からの大雨
静岡県
- 令和3年2月
福島県沖を震源とする地震
福島県
- 令和2年7月
令和2年7月豪雨
山形県、福岡県、熊本県、大分県市長会・大分県町村会

- 令和元年8月
令和元年8月の前線に伴う大雨
佐賀県
- 平成30年6月18日
平成30年大阪府北部を震源とする地震
大阪府
- 平成29年10月21日
平成29年台風21号
三重県、京都府、和歌山県
- 平成29年9月16日
平成29年台風18号
大分県
- 平成29年7月22・23日
平成29年7月22日からの梅雨前線に伴う大雨
秋田県
- 平成29年7月5・6日
平成29年7月九州北部豪雨
福岡県、大分県

- 平成28年10月21日
平成28年鳥取県中部を震源とする地震
鳥取県
- 平成28年8月30・31日
平成28年台風10号
北海道、岩手県
- 平成25年10月16日
平成25年台風26号(伊豆大島土砂災害)
東京都大島町
- 平成20年6月14日
平成20年岩手・宮城内陸地震
岩手県市長会、宮城県市長会

- 平成30年9月6日
平成30年北海道胆振東部地震
北海道
- 平成23年3月11日
東日本大震災
岩手県、宮城県、福島県、茨城県、栃木県、千葉県
- 令和元年10月
令和元年東日本台風
岩手県、宮城県、福島県、茨城県、栃木県、埼玉県、長野県、群馬県市長会、群馬県町村会、千葉県市長会、千葉県町村会
- 令和元年9月
令和元年房総半島台風
東京都島しょ部、千葉県

平成28年4月14・16日
平成28年熊本地震
熊本県、大分県



出典：いわて震災津波アーカイブ/提供者：一般社団法人岩手観光物産協会 出典：福島県 出典：いわて震災津波アーカイブ/提供者：釜石市 出典：いわて震災津波アーカイブ/提供者：釜石観光物産協会 出典：いわて震災津波アーカイブ/提供者：陸前高田市 出典：熊本災害デジタルアーカイブ/提供者：熊本県

特別区全国連携プロジェクト
公式 Twitter
@Zenoku_Renkei

プロジェクトのイベント情報を発信するほか、連携している市町村のイベント情報なども発信します。

よろしければ、フォローをお願いします！

特別区
全国連携
プロジェクト
ホームページ

最新情報やイベント情報など随時更新！

パソコン・スマートフォン・タブレットからご覧いただけます。

全国連携

検索

<https://collabo.tokyo-23city.or.jp/>

アクセス

東京区政会館
〒102-0072 東京都千代田区飯田橋3-5-1

- 東京メトロ 東西線 飯田橋駅 A5出口すぐ
- 東京メトロ 有楽町線 飯田橋駅 A2出口徒歩2分
- 東京メトロ 南北線 飯田橋駅 A2出口徒歩2分
- 都営地下鉄 大江戸線 飯田橋駅 A2出口徒歩2分
- JR中央・総武線 飯田橋駅 東口徒歩2分

お問い合わせ

〈本展示について〉
公益財団法人特別区協議会 事業部事業推進課 …… **03-5210-9067**

〈特別区全国連携プロジェクトについて〉
特別区長会事務局 調査第1課 …… **03-5210-9747**