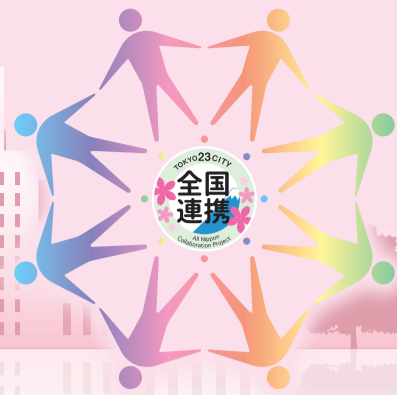


被災地への 特別区の対応



被災地への特別区の対応

特別区では、地震などの大規模な災害に見舞われた被災地に対して様々な支援を行っています。

その支援は人材の交流から、経済、生活全般まで多岐にわたります。

東京・特別区は全国各地域に支えられ成り立っており、全国各地域あつての東京であることから、共存共栄を図っていくという「特別区全国連携プロジェクト」の考え方に基づいています。

特別区は今後も、大規模な災害に見舞われた被災地の復旧・復興のため、積極的に支援を行ってまいります。



支援物資の搬送



給水車による支援



震災遺構・浪江町立請戸小学校
提供：福島県



派遣した職員による被害状況の調査



岩手県の釜石まつり
出典：いわて震災津波アーカイブ / 提供：釜石観光物産協会



熊本城の復旧工事
出典：熊本災害デジタルアーカイブ / 提供者：熊本県