

3 身延町

安らぎと 活力ある
ひらかれたまち



身延山久遠寺

鎌倉時代に日蓮聖人によって開かれたお寺で日蓮宗の総本山です。日蓮聖人を仰ぐ人々の心の聖地として、日々参詣者の絶えることがありません。



みのぶ自然の里

キャンプやワーケーション、農泊等、多様なニーズに合わせた宿泊が可能なコミュニティ施設です。山々に囲まれた大自然で、特別な時間を過ごせます。



ゆば

精進料理に欠かせないゆば。身延町内の飲食店や旅館、宿坊などで楽しむことができます。



4 南部町

水と縁が溢れる
ふれあい豊かな町

福士川渓谷

南アルプス山系の山々から流れ出た福士川が刻み込んだ渓谷です。シーズン中にはヤマメやイワナなどの渓流釣りが楽しめます。



南部茶

「道の駅なんぶ」では、特産品の「南部茶」を使用した茶そばやスイーツなど様々な商品を展開しています。



たけのこ

春の味覚「たけのこ」。南部町の竹林でたけのこ狩りを体験してみませんか！



5 富士川町

暮らしと自然が輝く
交流のまち

ゆず

品質がよく、「穂積の柚子」として京浜地方で最高級品の折り紙がつけられています。



大柳川渓谷

十谷地区にあるこの渓谷は初心者から気軽に散策ができ、大小10本のつり橋と5つの滝があり、四季折々の自然を満喫できます。



富士川町まほらの湯

「まほら」は「すばらしい場所」「すぐれた立派な場所」の意味です。その名のとおり、充実した設備で8種類の湯に大広間、和室などを備えたやすらぎの湯です。



6 昭和町

青空と緑と産業のまち

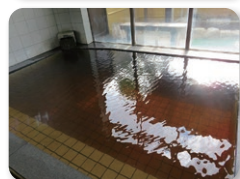
い〜なとうぶ昭和

昭和町・中央市・甲斐市を中心とした生産者の新鮮な野菜を販売しています。旬の採れたて野菜が並んでいます。



フカサワ温泉

45℃の高温であるにも関わらず細かい泡がしっかり付く温泉。湯量が豊富で加温、加水なしで源泉をかけ流しで楽しんで頂いています。



義清神社

甲斐源氏の祖・新羅三郎義光の子・刑部三郎義清を祀っています。義清公が隠居後に住んだ館跡を社地としています。

