

かわ じま まち
8 川島町

住む人に快適を 訪れる人に活力を
笑顔で人がつながるまち

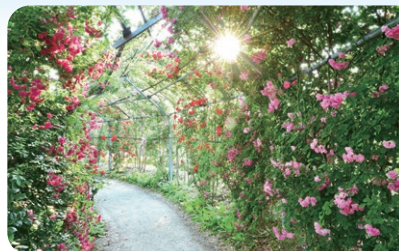
ヒガンバナ (越辺川堤防)

越辺川にかかる天神橋付近の堤防は、秋分の日前後になると自然生息によるヒガンバナが咲き誇ります。



白鳥の飛来地 (越辺川)

冬になると、越辺川河川敷に白鳥が飛来します。町内外から数多くのカメラマンが訪れます。



バラの小径 (平成の森公園)

「日本一長いバラのトンネル」として、日本一ネットにより認定されました。毎年、見頃には多くの観光客を集める、町一番の名所です。

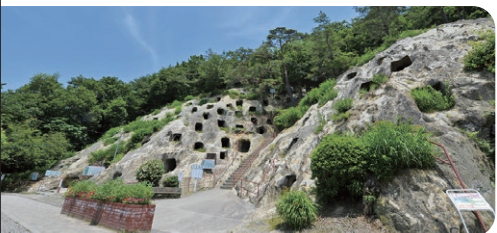


よし み まち
9 吉見町

百穴と吉見いちごで
おもてなし

よし み ひゃく あな
吉見百穴

今から約1400年前の古墳時代後期の横穴墓群であり、国史跡に指定され、現在、確認されている219基の穴数は、国内最大級となっています。



吉見いちご

荒川と市野川に挟まれた肥沃な土地は、いちごの生育には最適で、県内 No.1 の作付面積を誇っています。



吉見いちごの加工品
(いちごミルクまん/いちごタルト)

道の駅いちごの里よしみ

道の駅の機能を生かしなが、町のふれあい交流・観光の拠点として運営されています。



はと やま まち
10 鳩山町

木々と人々の心が触れ合う、
大自然に抱かれた美しいまち

地球観測センター



宇宙から届く人工衛星データの受信を行う、JAXA (宇宙航空研究開発機構) の施設です。展示室が一般公開されているほか、平日は事前予約制の見学ツアーがあります。



石坂の森

石坂の森は、気軽に大自然の息吹を感じることできる、新しい里山の姿を先取りできる場所です。



鳩豆うどん

鳩山町の豊かな大地で育った黒大豆を練り込んだうどんです。喉ごしも滑らかでミネラルも豊富です。



ま
11 ときがわ町

人と自然の
優しさにふれるまち

玉川温泉

昭和レトロな温泉銭湯。アルカリ性単純温泉で美肌の湯として有名です。読書スペースでくつろいだり、ハンモックで昼寝をしたりと1日楽しめます。



都幾川四季彩館バーベキュー広場

手ぶらでBBQ & 日帰り温泉。バーベキューや川遊びを楽しんだあとは、自慢のお風呂で汗を流してサッパリと！



堂平天文台「星と緑の創造センター」

かつての国立天文台・堂平観測所をリニューアルした宿泊施設です。ログハウスやモンゴル式テントがあります。関東平野を一望できる夜景も見どころのひとつです。



新型コロナウイルスの影響によるイベント等の中止・延期、施設の休止等の可能性があります。詳しくは主催者や各施設へお問い合わせください。

