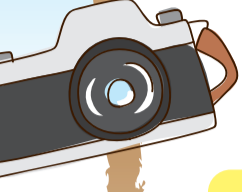


色とりどりの花めぐり

あたり一面咲き誇る、自然が織りなす奇跡の絶景。



小川町 | カタクリとオオムラサキの林

昔の小川町の里山風景を取り戻そうと地域住民が保護活動をはじめ、今ではあたり一面にカタクリが咲き誇る一大群生地となっています。カタクリとニリンソウの里・西光寺境内の3か所で見ることができます。



小川町 [詳しい情報はこちら](#)

松伏町 | からし菜の群生

大落古利根川と中川の川岸にからし菜の群生が見られます。からし菜はキャベツやブロッコリーと同じアブラナ科の野菜です。名前に「からし」と入っているように、葉にはピリツとした辛味があり、漬け物、お浸し、和え物、煮物、炒め物、サラダなどにして食べられます。

松伏町 [詳しい情報はこちら](#)

ふらっと より道 吉田家住宅

1721年に建築された、実年代のわかる県内最古の民家で、国の重要文化財に指定されています。昔ながらの囲炉裏を囲み、だんごを焼きながらホッとひと息。



小川町 [詳しい情報はこちら](#)



上里町 | 烏川河川敷のヒガンバナ

地元のボランティアを中心に植栽されたヒガンバナ。毎年9月中旬から10月上旬まで見事な群生が見られます。



上里町 [詳しい情報はこちら](#)



美里町 | カタクリの群生地

円良田地区の山林では、春の訪れとともにカタクリの群生地が広がります。開花時季には、ハイキング客などでにぎわいます。

美里町 [詳しい情報はこちら](#)

ふらっと より道 美里オーストリッチファーム

農場併設の直売所にてダチョウ肉、ダチョウ食卵、オーストリッチ革製品、化粧品などの購入が可能です。



美里町 [詳しい情報はこちら](#)