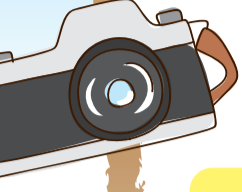


# ちょこっと歴史さんぽ

遺跡・史跡をめぐり、歴史のロマンに出会うときめき。



## 三芳町 | 三芳町立歴史民俗資料館



三芳町では、埼玉県内で最も古い約3万5千年前の石器が発見されており、町の資料館で見ることができます。

三芳町

詳しい情報はこちら



## 滑川町 | 五厘沼窯跡群

古墳時代6世紀後半～7世紀初頭に作られた県内最古級の須恵器窯跡です。県指定史跡です。

滑川町

詳しい情報はこちら



## 鳩山町 | 南比企窯跡群

鳩山町は奈良・平安時代、須恵器や瓦の生産で栄えた「焼き物の里」でした。当時の窯跡が、鳩山町をはじめ周辺の比企丘陵地帯にたくさん残されています。それらの遺跡からの出土品の数々を、町の展示施設で見ることができます。

鳩山町

詳しい情報はこちら



## 嵐山町 | 杉山城跡

杉山城跡は、戦国時代の山城跡です。鎌倉街道を見下ろす丘陵の尾根上に10の郭を配置した縄張り(城の建物などの配置)となっています。各郭には様々な工夫が凝らされており、攻めてくる敵兵に対して、強い防御力と攻撃力を誇っています。その作りには高度な築城技術が施されていて、「築城の教科書」「戦国期城郭の最高傑作のひとつ」という評価がされてきました。



嵐山町

詳しい情報はこちら



## 美里町 | 白石古墳群

白石古墳群から出土した馬形埴輪は、右側のあぶみが平らなステップ状でまるで高貴な方が横座りするような装飾をしており、日本国内でも珍しい埴輪です。



美里町

詳しい情報はこちら



## ふらっとより道 ウォーキング・サイクリングロード

ウォーキングやサイクリングで気持ちの良い汗を流してみませんか。町内ではウォーキングロードが整備され、多くのかたに利用されています。



美里町

詳しい情報はこちら

