



アクセス抜群の観光地が点在する埼玉県。
美味しい地元のグルメを堪能して、見渡す限りの花々に囲まれて、
温泉まで楽しめるよくばり旅が堪能できる埼玉を紹介します！

埼玉県の概要



東西に約103km、南北に約52km、面積はおよそ3800平方キロメートルで、山地面積がおよそ3分の1、残りの3分の2を平地が占めています。主な河川は、秩父山系を源とする荒川と、“坂東太郎”

の異名を持つ利根川です。気候は、夏は蒸し暑く、冬は乾燥した北西の季節風が吹く日が多いのが特徴です。風水害は比較的少ない一方、全国的に見ても快晴日数が多く、暮らしやすい気候です。

県のシンボル

埼玉県には、自然がいっぱい。動物や植物が元気よく育っています。県では、わたしたちに身近で親しみのある鳥や木、花、蝶、魚を県のシンボルとして指定しています。



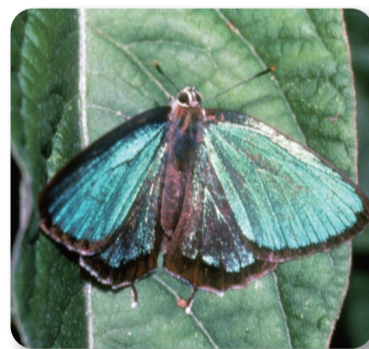
県民の鳥
「シラコバト」



県の木
「ケヤキ」



県の花
「サクラソウ」



県の蝶
「ミドリシジミ」



県の魚
「ムサシトミヨ」

埼玉150周年プロジェクト

こころ、咲いたまま。



2021年、埼玉県は誕生150周年を迎えます。その節目の年に、埼玉に関わる皆さんとともに改めて埼玉県を知り、見つめなおし、埼玉県の魅力を県内外に伝え、未来へと繋いでいくため、県では「埼玉150周年プロジェクト」を実施しています！

埼玉150周年
特設WEBサイト
「Colorful」



埼玉県マスコット
「コバトン」「さいたまっち」